

MCZ、MICRO、DECIPAK系列信号隔离器	
MCZ和MICRO系列 — 简介	C.2
MICRO系列 — 特点	C.3
MCZ系列 — LP输入回路供电电流信号隔离器	C.4
MCZ系列 — RTD热电阻变送器	C.5
MCZ系列 — Freq模拟量/频率变送器	C.6
MCZ系列 — Alarm报警器	C.7
MICRO系列 — DC/DC直流三端隔离器	C.8
MICRO系列 — RPS供电隔离器	C.9
MICRO系列 — RPSH供电隔离器	C.10
MICRO系列 — RTD热电阻变送器	C.11
MICRO系列 — Thermo热电偶变送器	C.12
MCZ和MICRO系列 — 附件	C.13
DECIPAK系列 — TPI三端隔离直流信号隔离器	C.14
DECIPAK系列 — ILP输入回路供电隔离器	C.15
新产品 — 24VDC报警模块	C.16
新产品 — 可插拨直流电流信号报警器	C.17

MCZ和MICRO系列 — 简介

宽度

仅6mm宽的外壳(不含侧挡板), 可密集安装于狭小空间

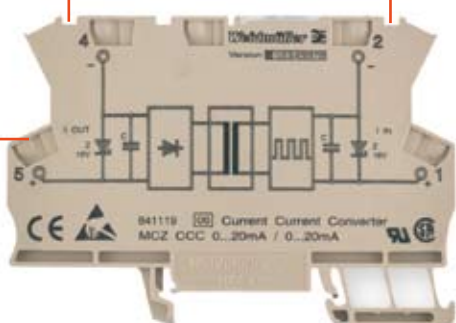
连接

弹片连接方式



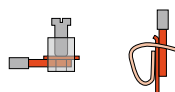
横连

供电电源端子之间可横连



连接技术

可灵活选择螺钉连接或弹片连接方式的产品, 导线可至2.5mm²。

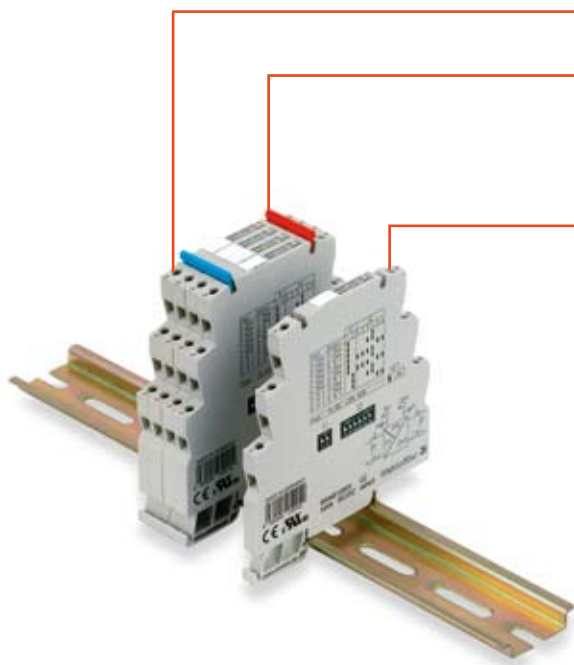


横连

通过横连, 供电电源可接至相邻模块

宽度

MICRO系列产品是模拟信号处理中的革新产品, 其仅6mm宽的密封外壳为苛刻环境中的安装提供了便利。

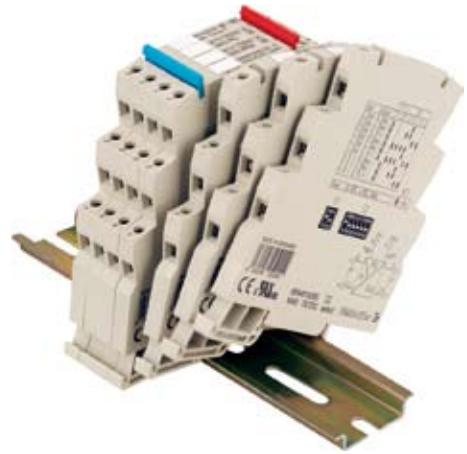


MICRO系列 — 特点

MICRO系列开发了温度变送器和直流信号隔离器系列产品，提供了一种小型外壳的低成本高密度解决方案。

MICRO系列小外壳里可以完成各种大信号的信号变送隔离

- PT100, 热电偶, 输入信号
- DIN导轨安装的高密度方案(每个仅6mm宽)
- 螺钉或弹片端子连接可选
- DIP开关选择设置输入/输出
- 温度变送器实现两端隔离
- 直流电流电压信号实现三端隔离
- 电源供电可横连, 减少接线



DC/DC Select/Hi

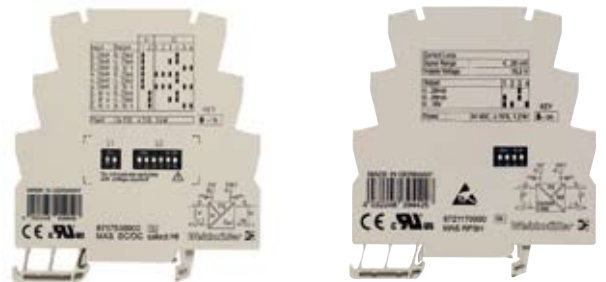
通用直流隔离器/转换器

- 可选择电压/电流输入输出
- 2.5kV隔离测试电压
- 输入、输出、电源三端隔离

RPS/RPSH

具有传统大外壳产品特点的4...20mA小型隔离器

- 全300V额定隔离电压
- 输入、输出、电源三端隔离
- 隔离变压器电源供电
- 可选传输4...20mA信号的同时传输HART通讯协议



MICROINTERFACE analog提供8通道的隔离模拟输入/输出信号到PLC或DCS系统。模块直接接到各类现场仪表, 同时多针插头快速连接到控制系统。

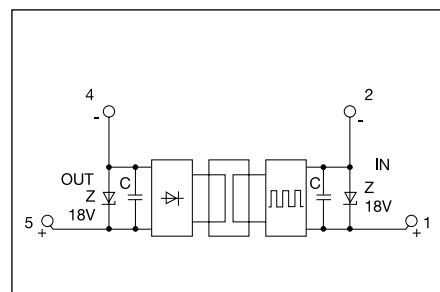
- 8通道模拟输入/输出宽度仅60mm导轨长度
- 简便经济的模块式I/O扩展
- 8通道模块可以任意组合输入功能
- 供电可以横连



MCZ系列 — LP输入回路供电电流信号隔离器

MCZ LP

- 低功耗
- 输入回路供电
- 弹片连接方式
- 厚度仅为6mm
- 无源信号隔离器
- 压降最大仅为3V



技术数据

输入	
输入信号	0(4)...20mA (输入回路供电)
最大输入信号	15V/50mA
电流灵敏度	<100 μ A
电压降	2.5...3V at 20mA
输出	
输出信号	0(4)...20mA
负载	$\leq 500\Omega$
精度	<量程的0.1%
温度系数	<50ppm/k
负载阻抗影响	测量值的0.05%/100 Ω 负载电阻
残压	<10mV _{eff}
开关频率	200kHz
一般特性	
工作温度	-25 $^{\circ}$ C...+60 $^{\circ}$ C
储存温度	-40 $^{\circ}$ C...+85 $^{\circ}$ C
接线范围(额定/最小/最大)mm ²	1.50/0.50/1.50
长 x 宽 x 高(mm)	91.0 x 6.0 x 63.2
认证	CSA/UL/UR/CE/ESD
绝缘参数	
标准	EN 60529, EN61010-1
EMC标准	EN 61000-6
输入/输出隔离电压	510V _{eff}

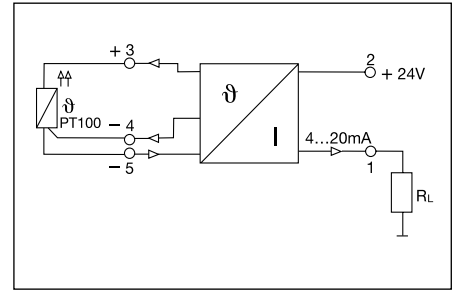
订货资料

接线方式	输入信号	输出信号	电源	型号	订货号
弹片连接	0 - 20mA	0 - 20mA	无	MCZ CCC	8411190000

MCZ系列 — RTD热电阻变送器

MCZ RTD

- 高精度
- 弹片连接方式
- 输出回路供电
- 厚度仅为6mm
- 输入、输出两端隔离
- 用于两线和三线制PT100



技术数据

输入	
传感器	PT100; 2线/3线接入
供电电流/供电电压	0.8mA/9-30V dc
输出	
输出电流	4...20mA (回路供电)
负载	≤600Ω
精度	0.2%
响应时间	10ms
一般特性	
工作/储存温度	0 °C...+50 °C /-20 °C...+85 °C
标准	EN 50178, EN 60751, IEC 751
EMC标准	EMVG, EN 61000-6
接线范围(额定/最小/最大)mm²	1.50/0.50/1.50
长 x 宽 x 高(mm)	91.0 x 6.0 x 63.2
认证	CSA; UL/UR; CE; ESD

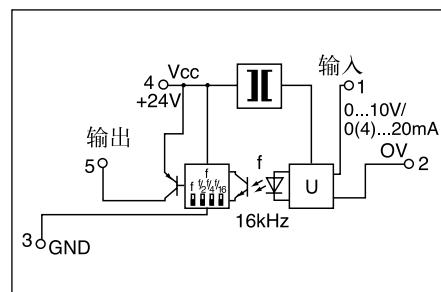
订货资料

接线方式	输入信号	输出信号	型号	订货号
弹片连接	PT100 0...100 °C	4 - 20mA (回路供电)	MCZ PT100/3 CLP 0...100 °C	8425720000
弹片连接	PT100 0...120 °C	4 - 20mA (回路供电)	MCZ PT100/3 CLP 0...120 °C	8483680000
弹片连接	PT100 0...150 °C	4 - 20mA (回路供电)	MCZ PT100/3 CLP 0...150 °C	8604420000
弹片连接	PT100 0...200 °C	4 - 20mA (回路供电)	MCZ PT100/3 CLP 0...200 °C	8473010000
弹片连接	PT100 0...300 °C	4 - 20mA (回路供电)	MCZ PT100/3 CLP 0...300 °C	8473020000
弹片连接	PT100 -50...+150 °C	4 - 20mA (回路供电)	MCZ PT100/3 CLP -50 °C...+150 °C	8473000000
弹片连接	PT100 -40...+100 °C	4 - 20mA (回路供电)	MCZ PT100/3 CLP -40 °C...100 °C	8604430000
弹片连接	RTD CLP 0 °C...160 °C	4...20mA (回路供电)	MCZ RTD CLP 0 °C...160 °C 4...20mA	8705990000

MCZ系列 — Freq模拟量/频率变送器

MCZ Freq

- 直流信号/频率变送器
- 通过将模拟信号转换成频率信号，可以使控制器通过其计数器端口读入模拟信号。



技术数据

输入	
输入电压/输入电流	0...10V/0(4)...20mA
最大电压/最大电流	30V/50mA
电压输入电阻/电流输入电阻	100kΩ/50Ω
电流输入时压降	0...20mA: 1V at 20mA / 4...20mA: 5.8...6.4V @ 20mA
输出	
输出频率	0...1/4/8/16kHz/
输出类型	PNP, U _b -0.7V
输出电流	最大值的20mA
微调	+/-10%, 内部
精度	0...10V, 0...20mA输入: 0.2%; 4...20mA输入: 0.15%
温度系数	≤250ppm/K
状态指示	LED, 脉冲
一般特性	
供电电压	24V dc +/-10%
电流损耗	14mA不带负载
横连供电电流	≤2.0A
工作温度	0°C...+50°C
储存温度	-20°C...+85°C
接线范围(额定/最小/最大)mm ²	1.50/0.50/1.50
长 x 宽 x 高(mm)	91.0 x 6.0 x 63.2
认证	CE/ESD
绝缘参数	
标准	EN 50178
EMC标准	EN 55011, EN 61000-6
额定电压	0...10V, 0...20mA输入: 100V; 4...20mA输入: 150V
抗冲击电压	0...10V, 0...20mA输入: 1.5kV; 4...20mA输入: 2.5kV
输入/输出隔离电压	1kV dc
过电压等级	III
污染等级	2
电气间隙和爬电距离	0...10V, 0...20mA输入: ≥1.5mm; 4...20mA输入: ≥2mm

附件

辅助电源横连件	24V及0V可以由ZQV 4N/x横连片提供 注: 电源横连片见附件C.13页
---------	--

订货资料

接线方式	输入信号	输出信号	电源	型号	订货号
弹片连接	0-10V	PNP	24V dc	MCZ VFC	8461470000
弹片连接	0-20mA	PNP	24V dc	MCZ CFC	8461480000
弹片连接	4-20mA	PNP	24V dc	MCZ CFC	8461490000

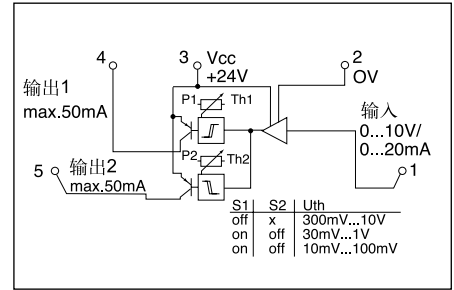
举例

对于8461490000	
当输入为4...20mA	输出设置可以为: 0.2...1KHz; 0.8...4KHz; 1.6...8KHz; 3.2...16KHz。
备注: 输出最小值不是0Hz。	

MCZ系列 — Alarm报警器

MCZ Alarm

- 晶体管输出
- 2路数字输出
- 高位和低位监视报警



技术数据

输入	
输入电压/输入电流	0...10V/0...20mA
输入电阻 (电压/电流)	60kΩ/50Ω
电流输入时电压降	1V
输出	
触点类型	两路PNP输出
功能	0...10V: $U_{in} < U_{th1}$: 输出1激活/ $U_{in} > U_{th2}$: 输出2激活 0...20mA: $I_{in} < I_{th1}$: 输出1激活/ $I_{in} > I_{th2}$: 输出2激活 通过2个电位器(12圈)
开关限值设定	设定量程的1%
迟滞	50mA -每通道
最大开关电流	(输出晶体管电压降: $< 1.2V$ at 50mA)
响应时间	$< 250\mu s$
开关频率(-3dB)	100Hz
温度系数	250ppm/K
一般特性	
供电电压	24V dc +/-20%
功耗	15mA
工作温度	0°C...+50°C
贮存温度	-25°C...+60°C
接线范围(额定/最小/最大)mm²	1.50/0.50/1.50
长 x 宽 x 高(mm)	91.0 x 6.0 x 63.2
认证	CSA/UL/UR/CE

附件

辅助电源横连件	24V及0V可以由ZQV 4N/x横连片提供 注: 电源横连片见附件C.13页
----------------	--

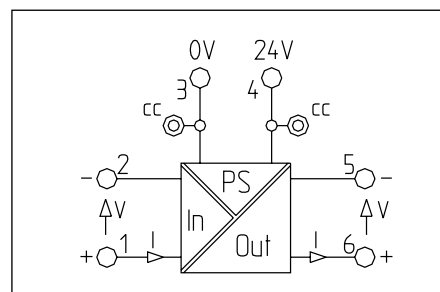
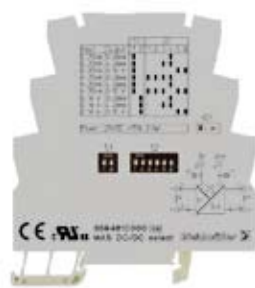
订货资料

接线方式	输入信号	输出信号	电源	型号	订货号
弹片连接	0-10V	2路PNP报警	24V dc	MCZ SC 0-10V	8260280000
弹片连接	0-20mA	2路PNP报警	24V dc	MCZ SC 0-20mA	8227350000

MICRO系列 — DC/DC直流三端隔离器

MICRO DC/DC

- 低功耗
- 3端隔离
- 厚度仅为6mm
- 电源供电可横连
- DIP开关设定输入输出信号
- DC/DC Select隔离电压500V
- DC/DC Select HI隔离电压2.5kV



技术数据

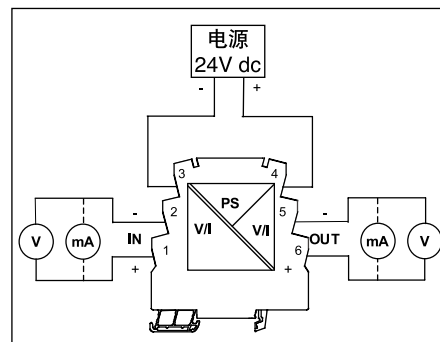
输入		
输入信号	0...10V/0(4)...20mA	
输入电阻 电压/电流	100kΩ/≤5Ω	
电压降	<0.1V在输入电流 = 20mA	
输出		
输出信号	0...10V/0(4)...20mA	
负载	≥10kΩ/≤600Ω	
23 °C时的精度	电流信号<0.2%, 电压信号<0.5%	
温度系数	<150ppm/K	
开关频率(-3dB)	>100Hz	
一般特性		
供电电压	24V dc+/-15%	
功耗	0.6W	
横连供电电流	≤2.0A	
工作温度	0 °C...+55 °C	
储存温度	-20 °C...+85 °C	
重量	50g	
默认设置	0...20mA/0...20mA	
尺寸		
接线范围(额定/最小/最大)mm ²	螺钉联接 弹片联接	
长 x 宽 x 高(mm)	2.50/0.50/2.50 1.50/0.50/2.50	
认证	88.0 x 6.1 x 97.8 92.0 x 6.1 x 97.8	
绝缘参数		
标准	CE/cURus	
EMC标准	EN 50178	
额定电压	DIN EN 61326	
输入/输出隔离电压	DC/DC Select: 50V; DC/DC Select HI: 300V	
过电压等级	DC/DC Select: 500V _{eff} ; DC/DC Select HI: 2.5kV _{eff}	
污染等级	II	
	2	

开关设置

输入	输出	开关							
		S1		S2					
		1	2	1	2	3	4	5	6
0 ... 20 mA	0 ... 20 mA	■	□	□	□	□	■	□	□
0 ... 20 mA	4 ... 20 mA	■	□	□	□	□	■	■	□
0 ... 20 mA	0 ... 10 V	□	□	□	□	□	□	■	■
4 ... 20 mA	0 ... 20 mA	■	□	■	■	■	□	□	□
4 ... 20 mA	4 ... 20 mA	■	□	□	□	□	■	■	□
4 ... 20 mA	0 ... 10 V	■	□	■	■	■	■	■	■
0 ... 10 V	0 ... 20 mA	□	■	□	□	□	■	□	□
0 ... 10 V	4 ... 20 mA	□	■	□	□	□	■	□	□
0 ... 10 V	0 ... 10 V	□	■	□	□	□	■	■	■

■ = 开
□ = 关

连接图



附件

辅助电源横连件	24V及0V可以由ZQV 4N/x横连片提供 注：电源横连片见附件C.13页
----------------	---

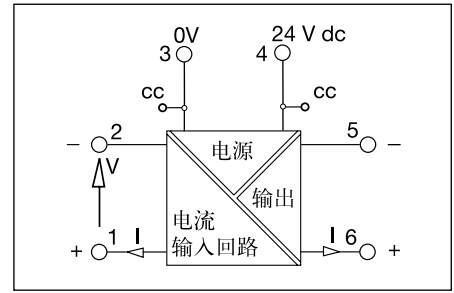
订货资料

接线方式	输入信号	输出信号	电源	型号	订货号
螺钉连接	0...10V/0(4)...20mA	0...10V/0(4)...20mA	24V dc	MAS DC/DC select	8594810000
弹片连接	0...10V/0(4)...20mA	0...10V/0(4)...20mA	24V dc	MAZ DC/DC select	8594840000
螺钉连接	0...10V/0(4)...20mA	0...10V/0(4)...20mA	24V dc	MAS DC/DC select HI	8757530000

MICRO系列 — RPS供电隔离器

MICRO RPS

- 低功耗
- 厚度仅为6mm
- 电源可横连供电
- 可向二线制变送器供电
- Dip开关设定输入输出信号
- 输入、输出，电源三端隔离



技术数据

输入	
输入电流	4...20mA(向变送器供电)
变送器	2线制
供电电压	3...22mA范围内为16.5V
输出	
输出电流	4...20mA
输出信号上限	22...25mA
负载	≤500Ω
精度	<0.1%
温度系数	<50ppm/K
残压	<10mV _{eff}
一般特性	
供电电压	24V dc +/-15%
功耗	1W
横连供电电流	≤2.0A
工作温度	0 °C...+55 °C
储存温度	-25 °C...+85 °C
接线范围(额定/最小/最大)mm ²	2.50/0.50/2.50
长 x 宽 x 高(mm)	88.0 x 6.1 x 97.8
认证	CE/cURus
绝缘参数	
标准	EN 50178
EMC标准	DIN EN 61326 class B
额定电压	300V
输入/输出隔离电压	1.5kV _{eff}
过电压等级	II
污染等级	2

附件

辅助电源横连件	24V及0V可以由ZQV 4N/x横连片提供 注：电源横连片见附件C.13页
---------	---

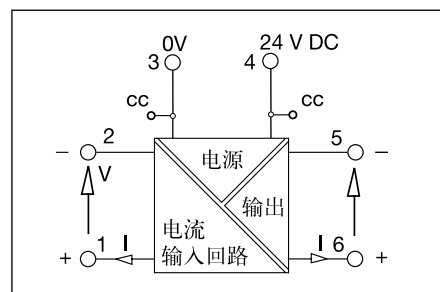
订货资料

接线方式	输入信号	输出信号	电源	型号	订货号
螺钉连接	4 - 20mA (向外供电)	4 - 20mA	24V dc	MAS RPS	8721150000

MICRO系列 — RPSH供电隔离器

MICRO RPSH

- 低功耗
- 厚度仅为6mm
- 支持HART通讯
- 电源可横连供电
- 可向二线制变送器供电
- Dip开关设定输入输出信号
- 输入、输出，电源三端隔离



技术数据

输入	
输入电流	4...20mA(向变送器供电)
变送器	2线制
供电电压	3...22mA范围内为16.5V
输出	
输出电流	0(4)...20mA
输出电压	0...10V
输出信号上限	22...25mA对应于11...12.5V
负载	电压输出: $\geq 10k\Omega$; 电流输出: $\leq 500\Omega$
精度	$I_{out}: < 0.1\% / U_{out}; < 0.2\%$
温度系数	$< 50ppm/K$
残压	$< 10mV_{eff}$
一般特性	
供电电压	24V dc +/-15%
功耗	1W
通讯	HART信号可传输
横连供电电流	$\leq 2.0A$
工作温度	0 °C...+55 °C
储存温度	-25 °C...+85 °C
接线范围(额定/最小/最大)mm ²	1.50/0.50/2.50
长 x 宽 x 高(mm)	88.0 x 6.1 x 97.8
认证	CE/cURus
绝缘参数	
标准	EN 50178(安全隔离)
EMC标准	DIN EN 61326 class B
额定电压	600V
输入/输出隔离电压	2.5kV _{eff}
过电压等级	II
污染等级	2

设置开关

输出	开关号			
	1	2	3	4
4 ... 20 mA	<input type="checkbox"/>	<input type="checkbox"/>	<input checked="" type="checkbox"/>	<input type="checkbox"/>
0 ... 20 mA	<input checked="" type="checkbox"/>	<input type="checkbox"/>	<input checked="" type="checkbox"/>	<input type="checkbox"/>
0 ... 10 V	<input checked="" type="checkbox"/>	<input checked="" type="checkbox"/>	<input type="checkbox"/>	<input checked="" type="checkbox"/>

■ = 开
□ = 关

附件

辅助电源横连件	24V及0V可以由ZQV 4N/x横连片提供 注：电源横连片见附件C.13页
---------	---

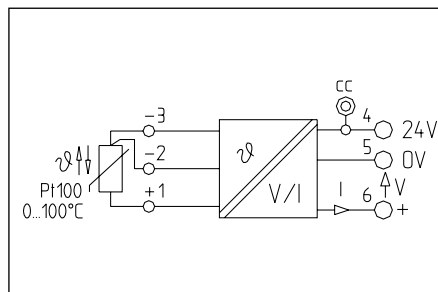
订货资料

接线方式	输入信号	输出信号	电源	型号	订货号
螺钉连接	4...20mA	0(4)...20mA; 0...10V	24V dc	MAS RPSH	8721170000

MICRO系列 — RTD热电阻变送器

MICRO RTD

- 厚度仅为6mm
- 电源可横连供电
- PT100 2线/3线输入
- DIP开关设定输出信号类型
- 输入、输出，电源两端隔离



技术数据

输入	
传感器	PT100, 2线或3线接入
供电电流	0.8mA
输入温度范围	0...100 °C
输出	
输出信号	0...10V/0...5V/0(4)...20mA
负载	电压输出: $\geq 10k\Omega$; 电流输出: $\leq 400\Omega$
精度	$< 0.5\%$ 测量量程
温度系数	$\leq 250ppm/K$
响应时间	$< 700ms$
一般特性	
供电电压	24V dc $\pm 10\%$
功耗	0.6W
横连供电电流	$\leq 2.0A$
工作温度	0 °C...+55 °C
储存温度	-20 °C...+85 °C
默认设置	0...20mA输出
尺寸	
接线范围(额定/最小/最大)	mm ²
长 x 宽 x 高	mm
认证	
绝缘参数	
标准	EN 50178, EN 60751, IEC 751
EMC标准	EN 55011, EN 61000-6-2, EN 61326
额定电压	100V
耐脉冲电压	1.5kV
输入/输出隔离电压	500V _{eff}
过电压等级	III
污染等级	2
电气间隙和爬电距离	$\geq 1.5mm$

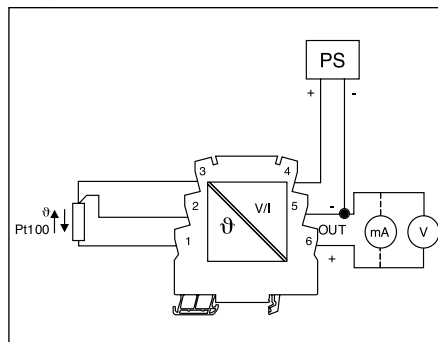
螺钉联接	
2.50/0.50/2.50	1.50/0.50/2.50
88.0 x 6.1 x 97.8	92.0 x 6.1 x 97.8
CE/ESD/cURus	
弹片联接	
EN 50178, EN 60751, IEC 751	
EN 55011, EN 61000-6-2, EN 61326	
100V	
1.5kV	
500V _{eff}	
III	
2	
$\geq 1.5mm$	

设置开关

输出	开关号			
	1	2	3	4
0...10V	■	■	■	□
0...20mA	□	□	□	□
4...20mA	□	□	□	■
0...5V	■	■	■	■

■ = 开
□ = 关

连接图



附件

辅助电源横连件

24V及0V可以由ZQV 4N/x横连片提供
注：电源横连片见附件C.13页

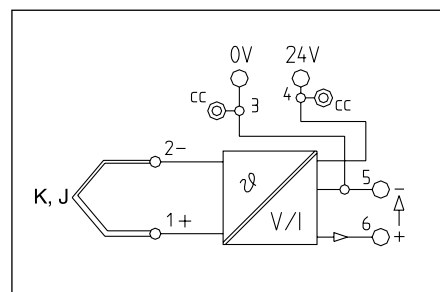
订货资料

接线方式	输入信号	输出信号	电源	型号	订货号
螺钉连接	PT100 0...100 °C	0...5(10)V; 0(4)...20mA	24V dc	MAS PT100 0...100 °C	8594820000
弹片连接	PT100 0...100 °C	0...5(10)V; 0(4)...20mA	24V dc	MAZ PT100 0...100 °C	8594850000
螺钉连接	PT100 -50...100 °C	0...5(10)V; 0(4)...20mA	24V dc	MAS PT100 -50...100 °C	1073510000
弹片连接	PT100 -50...100 °C	0...5(10)V; 0(4)...20mA	24V dc	MAZ PT100 -50...100 °C	1079660000

MICRO系列 — Thermo热电偶变送器

MICRO Thermo

- 线性化处理
- 内置冷端补偿
- 厚度仅为6mm
- 电源可横连供电
- 热电偶类型: K型; J型
- DIP开关设定输出信号类型
- 输入、输出(电源)两端隔离



技术数据

输入	
传感器	
输入温度范围	
输出	
输出信号	
负载	
精度	
温度系数	
响应时间	
断偶输出	
残压	
一般特性	
供电电压	
功耗	
横连供电电流	
工作温度	
储存温度	
默认设置	
尺寸	
接线范围(额定/最小/最大)	mm ²
长 x 宽 x 高	mm
认证	
绝缘参数	
标准	
EMC标准	
额定电压	
耐脉冲电压	
输入/输出隔离电压	
过电压等级	
污染等级	
电气间隙和爬电距离	

热电偶传感器, 符合IEC 584, 类型: K/J
K型: 0...1000 °C; J型: 0...700 °C

0...10V/0...5V/0(4)...20mA

电压输出: ≥10kΩ; 电流输出: ≤600Ω

K型: <0.6%; J型: <0.7%

≤250ppm/K

<0.7s

输出值: >20mA, >10V

<20mV_{off}

24V dc +/-10%

0.6W

≤2.0A

0 °C...+55 °C

-20 °C...+85 °C

0...20mA

螺钉联接

2.50/0.50/2.50

88.0 x 6.1 x 97.8

弹片联接

1.50/0.50/2.50

92.0 x 6.1 x 97.8

CE/ESD/cURus

EN 50178, EN 60584, IEC 584

EN 55011, EN 61000-6-2, EN 61326

100V

1.5kV

500V_{off}

III

2

≥1.5mm

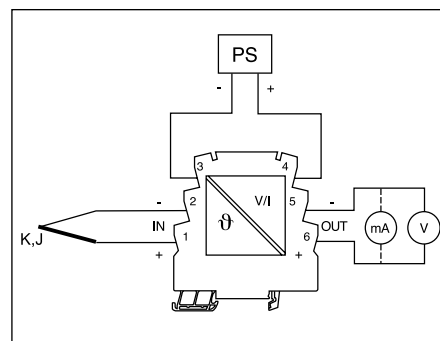
设置开关

输出	开关号			
	1	2	3	4
0...10V	■	■	■	□
0...20mA	□	□	□	□
4...20mA	□	□	□	■
0...5V	■	■	■	■

■ = 开

□ = 关

连接图



附件

辅助电源横连件

24V及0V可以由ZQV 4N/x横连片提供

注: 电源横连片见附件C.13页

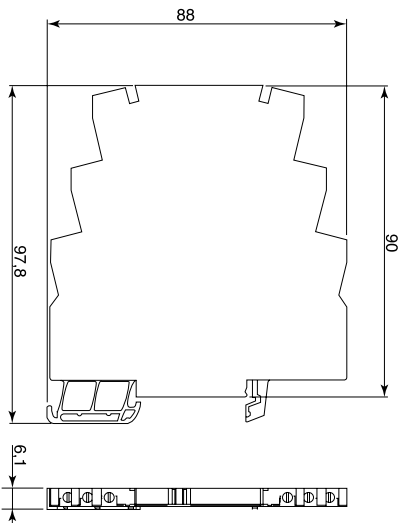
订货资料

接线方式	输入信号	输出信号	电源	型号	订货号
螺钉连接	K型 0...1000 °C	0...5(10)V; 0(4)...20mA	24V dc	MAS Thermo-K 0... 1000 °C Output select	8594830000
螺钉连接	J型 0...1000 °C	0...5(10)V; 0(4)...20mA	24V dc	MAS Thermo-J 0... 700 °C Output select	8615210000
弹片连接	K型 0...1000 °C	0...5(10)V; 0(4)...20mA	24V dc	MAZ Thermo-K 0... 1000 °C Output select	8594860000
弹片连接	J型 0...1000 °C	0...5(10)V; 0(4)...20mA	24V dc	MAZ Thermo-J 0... 700 °C Output select	8615240000

MCZ和MICRO系列 — 附件

MICRO_{ANALOG}

螺钉联接



附件
横连, 2-孔, 红色
横连, 3-孔, 红色
横连, 4-孔, 红色
横连, 10-孔, 红色
横连, 41-孔, 红色
横连, 2-孔, 蓝色
横连, 3-孔, 蓝色
横连, 4-孔, 蓝色
横连, 10-孔, 蓝色
横连, 41-孔, 蓝色
端子标记号
SUB D接口模块, 15针
供电模块

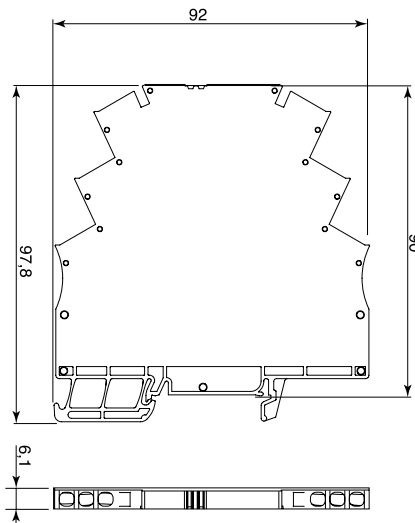
MCZ系列附件

终端盖片

附件
横连, 2-孔, 黄色
横连, 3-孔, 黄色
横连, 4-孔, 黄色
横连, 5-孔, 黄色
横连, 6-孔, 黄色
横连, 7-孔, 黄色
横连, 8-孔, 黄色
横连, 9-孔, 黄色
横连, 10-孔, 黄色
端子标记号

Tension clamp connection

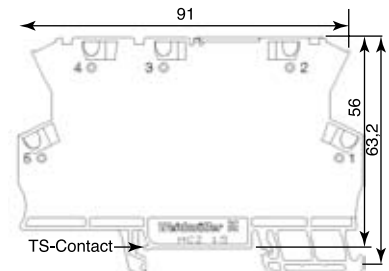
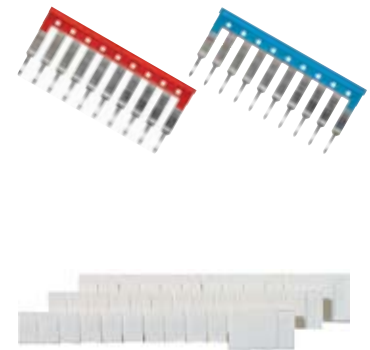
压线框联接



型号	订货号	数量
ZQV 4N/2 rt	1793950000	60
ZQV 4N/3 rt	1793980000	60
ZQV 4N/4 rt	1794010000	60
ZQV 4N/10 rt	1794040000	20
ZQV 4N/41 rt	1794070000	10
ZQV 4N/2 bl	1793960000	60
ZQV 4N/3 bl	1793990000	60
ZQV 4N/4 bl	1794020000	60
ZQV 4N/10 bl	1794050000	20
ZQV 4N/41 bl	1794080000	10
WS 10/6	1060960000	200
MI8A-I/O S SUBD 15B	8800220000	10
MI-A-PSM24V dc	8800230000	10

型号	订货号	数量
AP MCZ 1.5	8389030000	50

型号	订货号	数量
ZQV 4N/2 ge	1608950000	20
ZQV 4N/3 ge	1608960000	20
ZQV 4N/4 ge	1608970000	20
ZQV 4N/5 ge	1608980000	20
ZQV 4N/6 ge	1608990000	20
ZQV 4N/7 ge	1609000000	20
ZQV 4N/8 ge	1609010000	20
ZQV 4N/9 ge	1609020000	20
ZQV 4N/10 ge	1609030000	20
WS 10/6	1060960000	200



DECIPAK系列 — TPI三端隔离直流信号隔离器

DECIPAK TPI

- 宽度22.5mm外壳
- 9-60V dc独立供电
- LED灯指示输出电平
- 可安装于TS32或TS35导轨
- 输入、输出、电源三端2kV隔离
- 可对现场仪表提供回路供电(插针选择)



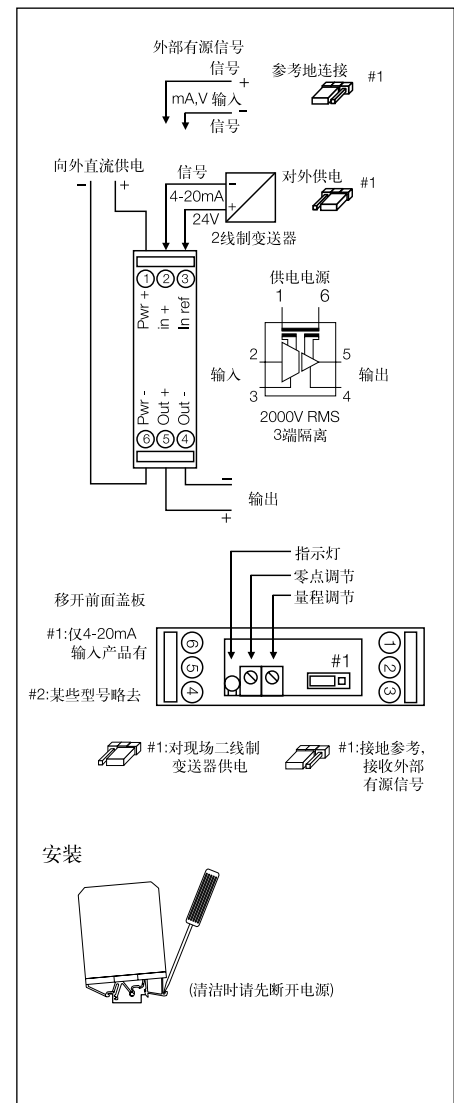
技术数据

输入	
范围	(0-20mA, 4-20mA, 0-5V或0-10V)
输入阻抗	电流: 100Ω; 电压: >100kΩ
最大输入	电流: 100mA或1W; 电压: 50V dc
现场激励(只适用于4-20mA输入)	>17V dc @ 20mAmax(插针选择)
输出	
范围	(0-20mA, 4-20mA, 0-5V或0-10V)
负载	电流: 20mA时最大950Ω; 电压: 100kΩ最小
保护	短路保护
零点调节(部分型号)	5%
量程调节	5%
电源	
供电电源	9-60V dc 9-60V dc (250mAmax) 2W
一般特性	
精度/线性度	0.15%
温度系数	<0.02%/°C
响应时间	<500ms
隔离电压	2kV, 输入/输出和电源之间
工作/储藏温度	0-60 °C / -20 - +85 °C
导线尺寸/剥线长度	0.5-4.0mm ² /7mm
长x宽x高(mm)	75.5 x 22.5 x 119
EMC/LVD	EN 50081-1, EN 50082-1/EN 61010-1

订货资料

输入信号	输出信号	电源	型号	订货号
4-20mA	4-20mA	9-60V dc	DECIPAK Isolator 4-20mA 4-20mA	7940005785

接线图



DECIPAK系列 — ILP输入回路供电隔离器

DECIPAK ILP

- 无需独立供电
- 输入回路供电
- 无源信号隔离器
- 宽度22.5mm外壳
- 输入、输出二端2kV隔离
- 可安装于TS32或TS35 DIN导轨



技术数据

输入	
范围	4-20mA
电压降	可变, 6V压降加输出负载
最大输入值	电流30mA/电压50V dc
输出	
范围	4-20mA
负载	100-400Ω (100Ω以下非线性, 具体输出负载大小取决于输入电流源负载能力)
烧损电平	0mA
平衡	根据输出端负载通过电位器调节平衡
保护	短路保护
一般特性	
精度/线性度	0.30%
温度系数	<0.02%/°C
响应时间	<500ms
隔离电压	2kV, 输入输出之间
工作/储存温度	0-70 °C / -20 - +85 °C
导线尺寸/剥线长度	0.5-4.0mm²/7mm
长x宽x高(mm)	75.5 x 22.5 x 119
EMC/LVD	EN 50081-1, EN 50082-1/EN 61010-1

订货资料

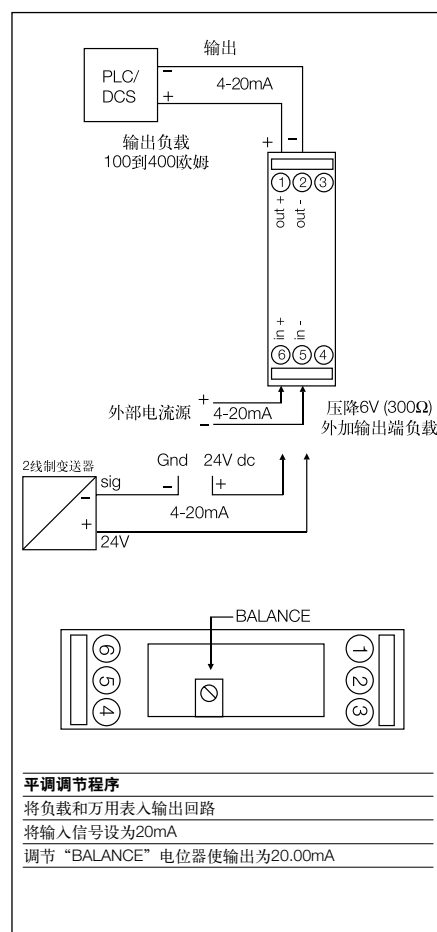
输入信号	输出信号	型号	订货号
0(4)...20mA	0(4)...20mA	DECIPAK Input Loop Powered Isolator	7940005521

备注: 1. 选用此产品时请检查输入电流源的负载能力大小, 其负载能力须大于: 隔离器等效内阻(约300Ω)

+输出侧负载电阻(100~400Ω)

2. 选用此产品请检查输出负载大小, 当输出负载小于100Ω, 输出精度非线性

接线图

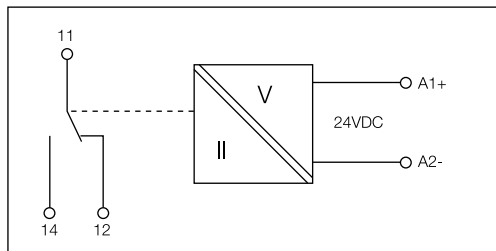


新产品 — 24VDC报警模块

24V DC报警模块

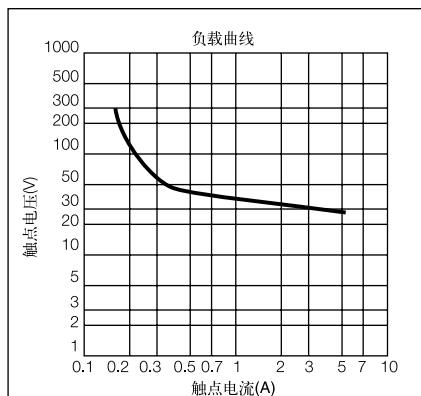
- 电压监控精准
- 输出触点容量大
- 可移除侧板
- 体积小巧6mm宽(无侧板)
- TS32 & TS35导轨安装

CP XR AM 24V DC



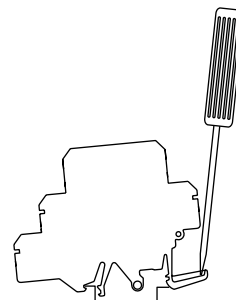
技术数据

输入	
输入电压	24V DC
输入电压范围	15...30V DC
输入电流	16ma@ 24V DC
DC动作电压	20.2V DC
DC释放电压	19.2V DC
电压动作精度	±1%
输出	
触点类型	转换触点
额定触点容量	250Vac 5A, 30Vdc 5A (阻性)
最小触点容量	12V dc, 100mA
最大触点容量	1500VA, 180W
动作/释放时间	4.5ms/10ms
最大开关速度(额定负载)	6次/分钟
机械寿命	20,000,000次
电气隔离	
触点-触点	0,75kVac
触点-线圈	2kVac
输入-输出	6kVac
通用参数	
工作温度	-25°C...0°C
存储温度	-40°C...+85°C
工作湿度	5~95%, 无冷凝
状态指示	绿色 LED
标准	EN 50178
安装	TS32/35导轨
重量	40 g
认证	CE
螺钉连接	
接线范围	mm ²
长x宽x高	mm
硬导线: 0.5...40	软导线: 0.5...25
77x7x62	



曲线定义: 在1000次动作中, 无10ms以上电弧产生。

安装



订货资料

名称
报警模块

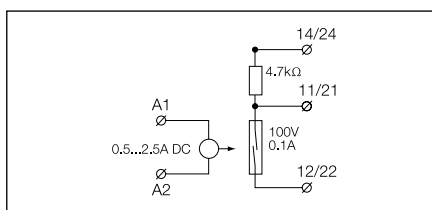
型号	数量	订货号
XR AM 24V DC	1	1203230000

新产品 — 可插拔直流电流信号报警器

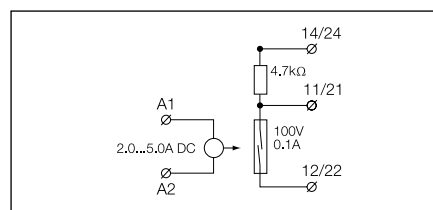
继电器输出

- 可监测最大电流到10A DC
- 可用于阀门，伺服驱动或直流电压
- 上拉/下拉电阻为4.7kΩ

PAS CMR 0.5...2.5 A DC



PAS CMR 2.0...5.0 A DC



技术数据

输入	
输入电流	0.5...2.5 A DC
最大输入电流	7.5 A for 10 s
电流阈值	≤ 500 mA
传感器回路电阻	50Ω
安全截止电流	≤ 50 mA
脉冲持续时间	min. 1 ms
输出	
开关电流	≤ 100 mA
开关电压AC/DC	1 V...100 V / 1 V...100 V
最大开关频率	15 Hz
触点组件	1 NO contact
触点材料	RH/Rd (Reed contact)*
一般特性	
环境温度	0 °C...+55 °C
存储温度	-40 °C...+85 °C
湿度	5...95 % T _u = 40°C, 无冷凝
认证	cULus; CE
绝缘参数	
标准	EN 50178
EMC 标准	EN 55011, EN 61000-6-1, 2, 3, 4
额定电压	300 V
抗冲击电压	6 kV
隔离电压	4 kV _{eff} / 1 min.
过压等级	III
污染等级	2
爬电距离和电气间隙	≥ 5 mm

外形尺寸	
接线范围 (nominal / min. / max.)	mm²
长x宽x高	mm

输入	
输入电流	0.5...2.5 A DC
最大输入电流	7.5 A for 10 s
电流阈值	≤ 500 mA
传感器回路电阻	50Ω
安全截止电流	≤ 50 mA
脉冲持续时间	min. 1 ms
输出	
开关电流	≤ 100 mA
开关电压AC/DC	1 V...100 V / 1 V...100 V
最大开关频率	15 Hz
触点组件	1 NO contact
触点材料	RH/Rd (Reed contact)*
一般特性	
环境温度	0 °C...+55 °C
存储温度	-40 °C...+85 °C
湿度	5...95 % T _u = 40°C, 无冷凝
认证	cULus; CE
绝缘参数	
标准	EN 50178
EMC 标准	EN 55011, EN 61000-6-1, 2, 3, 4
额定电压	300 V
抗冲击电压	6 kV
隔离电压	4 kV _{eff} / 1 min.
过压等级	III
污染等级	2
爬电距离和电气间隙	≥ 5 mm

螺钉连接	
接线范围 (nominal / min. / max.)	mm²
长x宽x高	mm

* 当联接电容性负载时，峰值电流需限制在100mA。

输入	
输入电流	2...5.0 A DC
最大输入电流	15 A for 10 s
电流阈值	≤ 2 A
传感器回路电阻	50Ω
安全截止电流	≤ 300 mA
脉冲持续时间	min. 1 ms
输出	
开关电流	≤ 100 mA
开关电压AC/DC	1 V...100 V / 1 V...100 V
最大开关频率	15 Hz
触点组件	1 NO contact
触点材料	RH/Rd (Reed contact)*
一般特性	
环境温度	0 °C...+55 °C
存储温度	-40 °C...+85 °C
湿度	5...95 % T _u = 40°C, 无冷凝
认证	cULus; CE
绝缘参数	
标准	EN 50178
EMC 标准	EN 55011, EN 61000-6-1, 2, 3, 4
额定电压	300 V
抗冲击电压	6 kV
隔离电压	4 kV _{eff} / 1 min.
过压等级	III
污染等级	2
爬电距离和电气间隙	≥ 5 mm

螺钉连接	
接线范围 (nominal / min. / max.)	mm²
长x宽x高	mm

* 当联接电容性负载时，峰值电流需限制在100mA。

订货资料

名称	螺钉连接
----	------

型号	数量	订货号
PAS CMR 0,5...2,5 A DC	10	8742610000

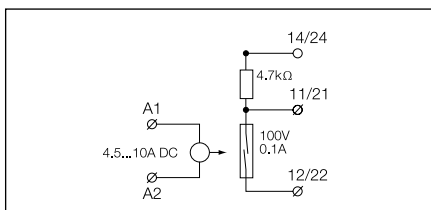
型号	数量	订货号
PAS CMR 2,0...5,0 A DC	10	8742620000

新产品 — 可插拔直流电流信号报警器

继电器输出

- 可监测最大电流到10A DC
- 可用于阀门，伺服驱动或直流电压
- 上拉/下拉电阻为4.7kΩ

PAS CMR 4.5...10 A DC



技术数据

输入	
输入电流	4.5...10 A DC
最大输入电流	30 A for 10 s
电流阈值	≤ 4.5 A
传感器回路电阻	50Ω
安全截止电流	≤ 600 mA
脉冲持续时间	min. 1 ms
输出	
开关电流	≤ 100 mA
开关电压AC/DC	1 V...100 V / 1 V...100 V
最大开关频率	15 Hz
触点组件	1 NO contact
触点材料	RH/Rd (Reed contact)*
一般特性	
环境温度	0 °C...+55 °C
存储温度	-40 °C...+85 °C
湿度	5...95 % T _u = 40°C, 无冷凝
认证	cULus; CE
绝缘参数	
标准	EN 50178
EMC标准	EN 55011, EN 61000-6-1, 2, 3, 4
额定电压	300 V
抗冲击电压	6 kV
隔离电压	4 kV _{eff} / 1 min.
过压等级	III
污染等级	2
爬电距离和电气间隙	≥ 5 mm

外形尺寸	
接线范围(nominal / min. / max.)	mm ²
长x宽x高	mm

螺钉连接		
1.5 / 2.5 / 2.5	数量	订货号
92 / 15.3 / 95	10	8742630000

* 当联接电容性负载时，峰值电流需限制在100mA。

订货资料

名称	螺钉连接
----	------

型号	数量	订货号
PAS CMR 4.5...10 A DC	10	8742630000